



USAID
ВІД АМЕРИКАНСЬКОГО НАРОДУ

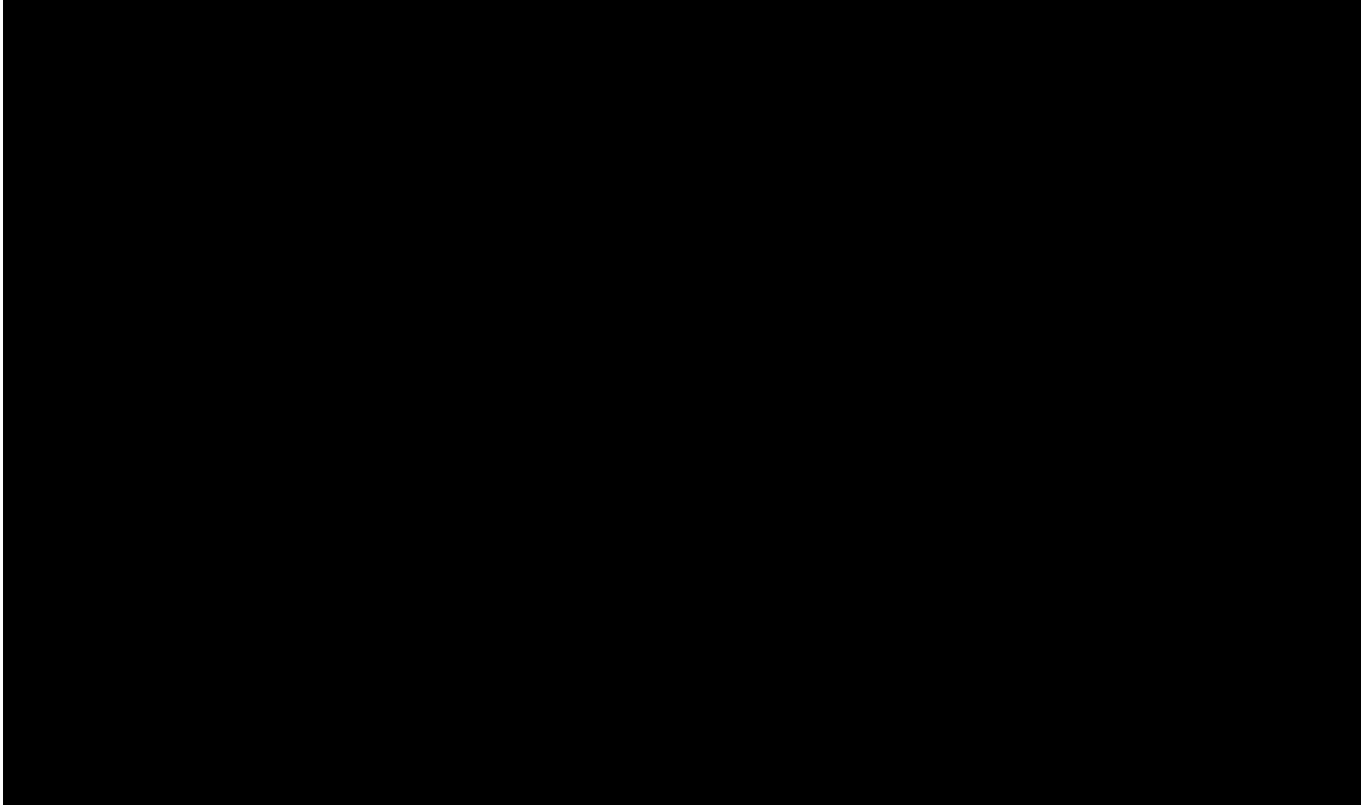
CHALLENGE TB

Заходи безпеки під час надання послуг хворим на ТБ в умовах короновірусної інфекції COVID -19

Частина II. COVID -19 та туберкульоз



- В Україні з 1994 року – оголошена епідемія ТБ
- З березня 2020 у світі - пандемія COVID-19



USAID
ВІД АМЕРИКАНСЬКОГО НАРОДУ



CHALLENGE TB

Симптоми COVID-19

- гарячка;
- кашель;
- задишка (ускладнене дихання);
- в деяких випадках - діарея або кон'юнктивіт.

Симптоми можуть проявитися через 2–14 днів після зараження новим коронавірусом.

Новий штам коронавірусу може викликати тяжку форму пневмонії. В цьому його небезпека.

Форми захворювання COVID-19

критичні



Source: China CDC Weekly submitted 14.02.20

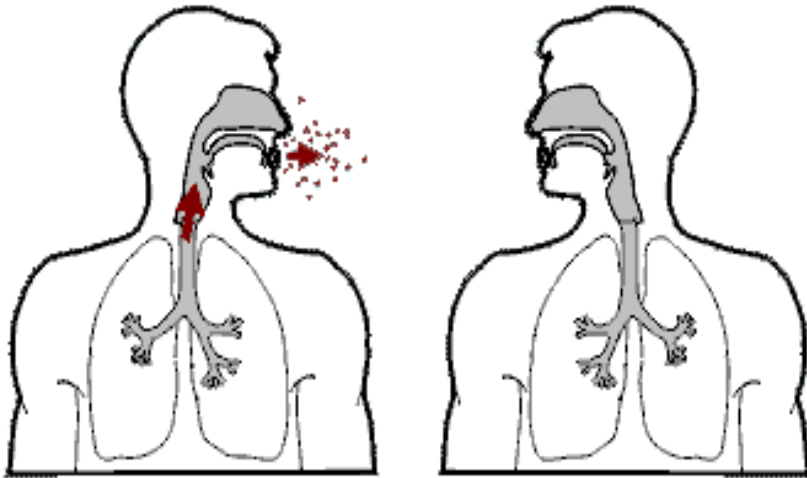


USAID
ВІД АМЕРИКАНСЬКОГО НАРОДУ



CHALLENGE TB

Шляхи передачі COVID-19



Крапельний



Контактний

Особливості передачі COVID-19?

Крапельний шлях

передача від людини до людини під час кашлю або чхання у тісному контакті, коли утворюються краплі діаметром понад 5 мкм

Контактний шлях

коли вірус потрапляє на слизові оболонки носа, очей через руки або інші предмети (хустинку, рукавиці) після торкання до об'єктів (тварин, м'яса, риби, дверних ручок, поручнів), забруднених виділеннями з дихальних шляхів хворого чи інфікованого

Стійкість коронавірусу на поверхнях



Source: *J. Hosp. Infect.* DOI: <https://doi.org/10.1016/j.jhin.2020.01.022>

Note: Coronavirus activity may be impacted by temperatures higher than 86°F (30°C). Authors also confirm that coronavirus may be effectively wiped away by household disinfectant. COVID-19 was NOT included in this study

Medscape



USAID
ВІД АМЕРИКАНСЬКОГО НАРОДУ

PATH
10::▲O◆///2□0

CHALLENGE TB

ЯК ДОВГО КОРОНАВІРУС ЖИВЕ НА ПОВЕРХНЯХ?



ЦЕНТР
ГРОМАДСЬКОГО
ЗДОРОВ'Я



* Не зафіксовано випадків передавання нового коронавірусу через питну воду і належно приготовлені харчі.

** Можлива різна тривалість, деякі штами живуть на папері лише кілька хвилин.

www.phc.org.ua



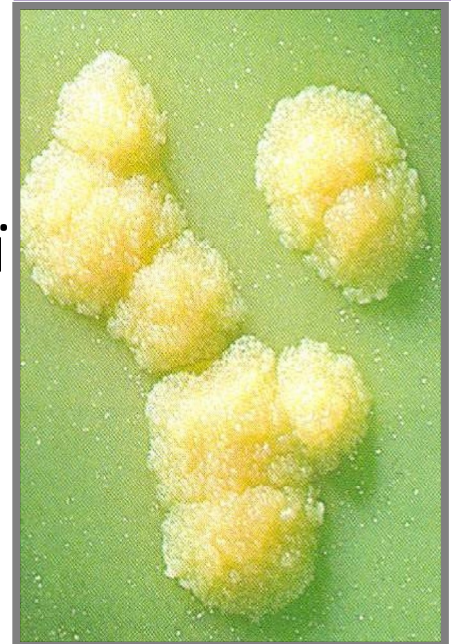
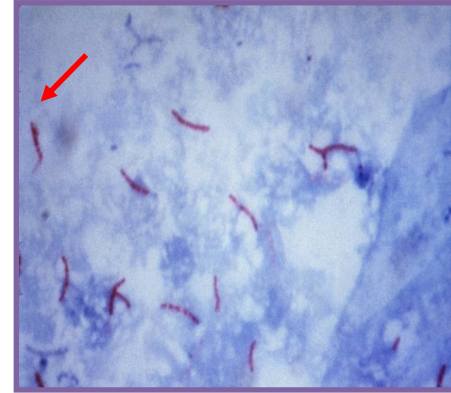
USAID
ВІД АМЕРИКАНСЬКОГО НАРОДУ

PATH
D O : A O ◆ // S O □

CHALLENGE TB

Туберкульоз

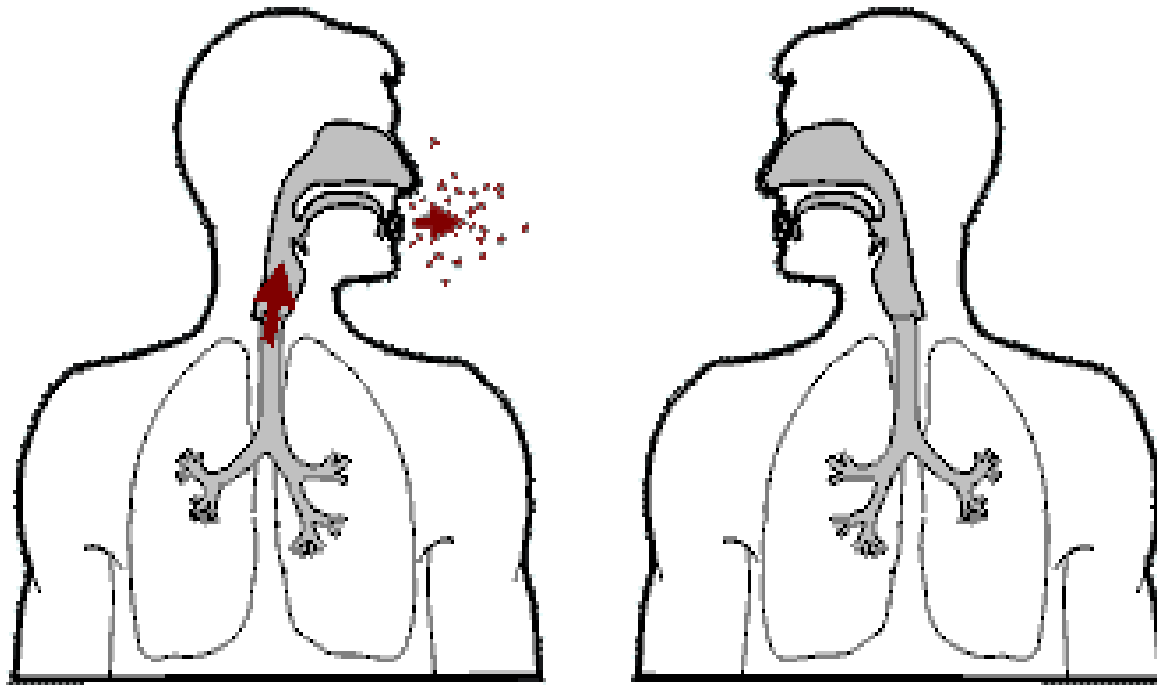
- Туберкульоз (ТБ) - це інфекційне захворювання. Збудник - *Mycobacterium tuberculosis*.
- Збудник туберкульозу людини являє собою нерухому паличку, злегка увігнуту, може бути гомогенною, зернистою, різної довжини (**0,2 – 0,5 мікрон в діаметрі; 2 - 4 мікрона в довжину**). Розмножуються повільно (кожні 18 - 24 години) при температурі 37-38° С.



Доля збудника туберкульозу у навколишньому середовищі

- Ніколи не розмножуються в навколишньому середовищі
- Знищуються при сонячному світлі
- Вживають місяцями в мокротинні при +4°; а при -20° роками
- Чутливі до високих температур (пастеризація або прання при 60°)
- Гинуть під впливом УФ променів та дезінфікуючих засобів.

Основний шлях передачі збудника ТБ – аерозольний



USAID
ВІД АМЕРИКАНСЬКОГО НАРОДУ

PATH
▶◊::▲◊◆//□◊◊

CHALLENGE TB

Туберкульоз не передається:

- Туберкульозні бактерії на білизні, меблях, книгах, підлозі та інших предметах, котрі поглинають, несуть і переносять збудників інфекційних захворювань, не є заразними...

«Public Health Guidelines», Канада



USAID
ВІД АМЕРИКАНСЬКОГО НАРОДУ



CHALLENGE TB

Частина III. Профілактичні заходи при туберкульозі та COVID-19

Дякуємо за увагу!

